

MONTHLY MEMBERSHIP PROGRESS REPORT

STANDORT GERMANY

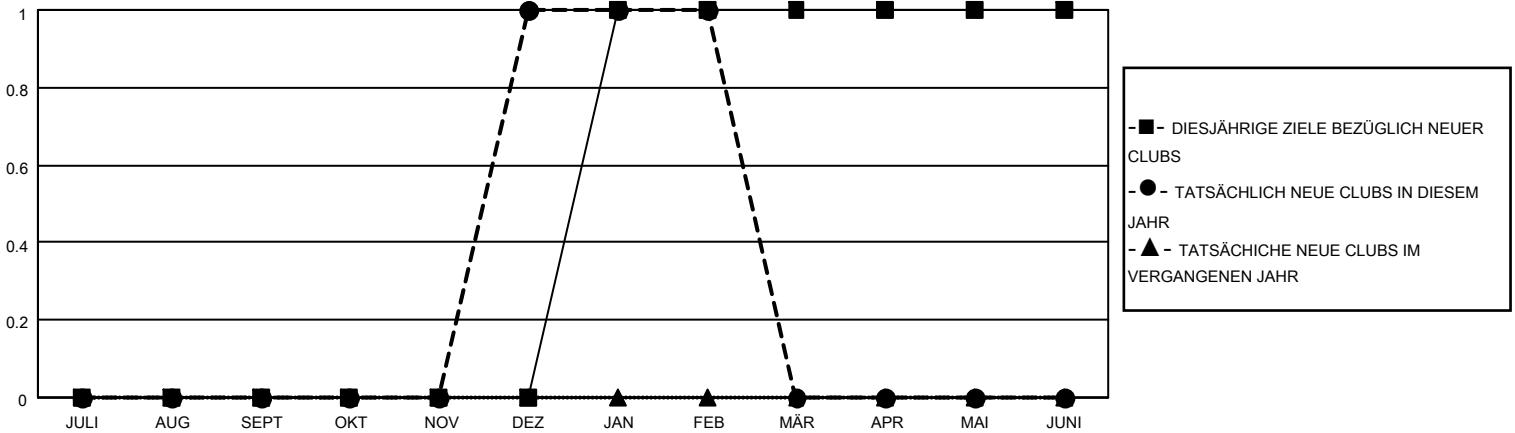
District 111NB

Results as of: 2/28/2022

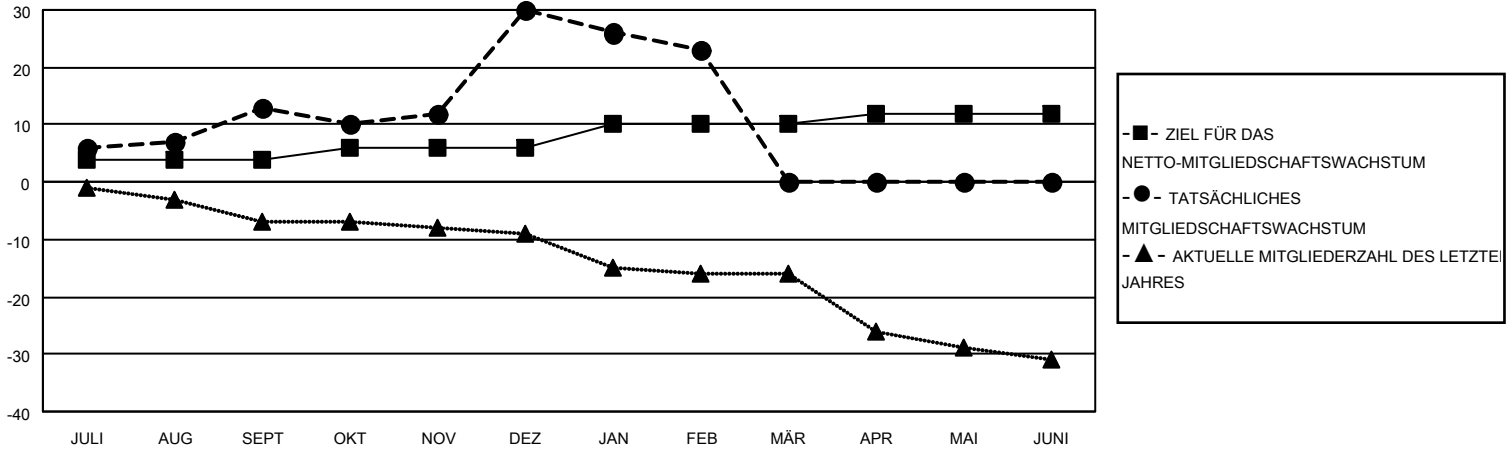
Clubs			
ERGEBNISSE FÜR 2021-2022			
QUARTAL	ZIEL NEUE CLUBS	NEUE CLUBS	AUFGELOSTE CLUBS
JULI/AUG/SEPT	0	0	0
OKT/NOV/DEZ	0	1	0
JAN/FEB/MÄR	1	0	0
APR/MAI/JUNI	0	0	0

Pro Mitglied			
ERGEBNISSE FÜR 2021-2022			
QUARTAL	ZIEL FÜR DAS NETTO-MITGLIEDERSCHAFTSWACHSTUM	TATSÄCHLICHES MITGLIEDERSCHAFTSWACHSTUM	AKTUELLE ANZAHL ABGEMELDETER MITGLIEDER (einschließlich Transfermitglieder)
JULI/AUG/SEPT	4	24	10
OKT/NOV/DEZ	2	37	19
JAN/FEB/MÄR	4	6	12
APR/MAI/JUNI	2	0	0

ZIELE UND TATSÄCHLICHE NEUE CLUBS KUMULATIV



ZIELE UND TATSÄCHLICHE MITGLIEDER KUMULATIV



ABGEMELDETE CLUBS: 0

30 VON 59 CLUBS HABEN 1 ODER MEHR NEUE MITGLIEDER AUFGENOMMEN

GESCHLECHTERVERTEILUNG

MANN	1,598 (79.19%)
FRAU	420 (20.81%)
NON BINARY	0 (0.00%)
PREFER NOT TO ANSWER	0 (0.00%)

AUSGETRETENE MITGLIEDER

VERSTORBEN	15
CLUB AUFGELOST	0
SONSTIGES	27
GESAMT	42

[KLICKEN SIE HIER FÜR KUMULATIVE MITGLIEDERSCHAFTSDATEN](#)

GESAMTANZAHL DER MITGLIEDER IN EINER FAMILIENEINHEIT	6
FAMILIENMITGLIEDER, DIE NUR DIE HÄLFTE DER INTERNATIONALEN BEITRÄGE ZAHLEN	3